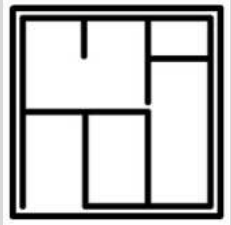


STÉPHANE MANOU

PREISKATALOG 2025/2026

Stéphane Manou

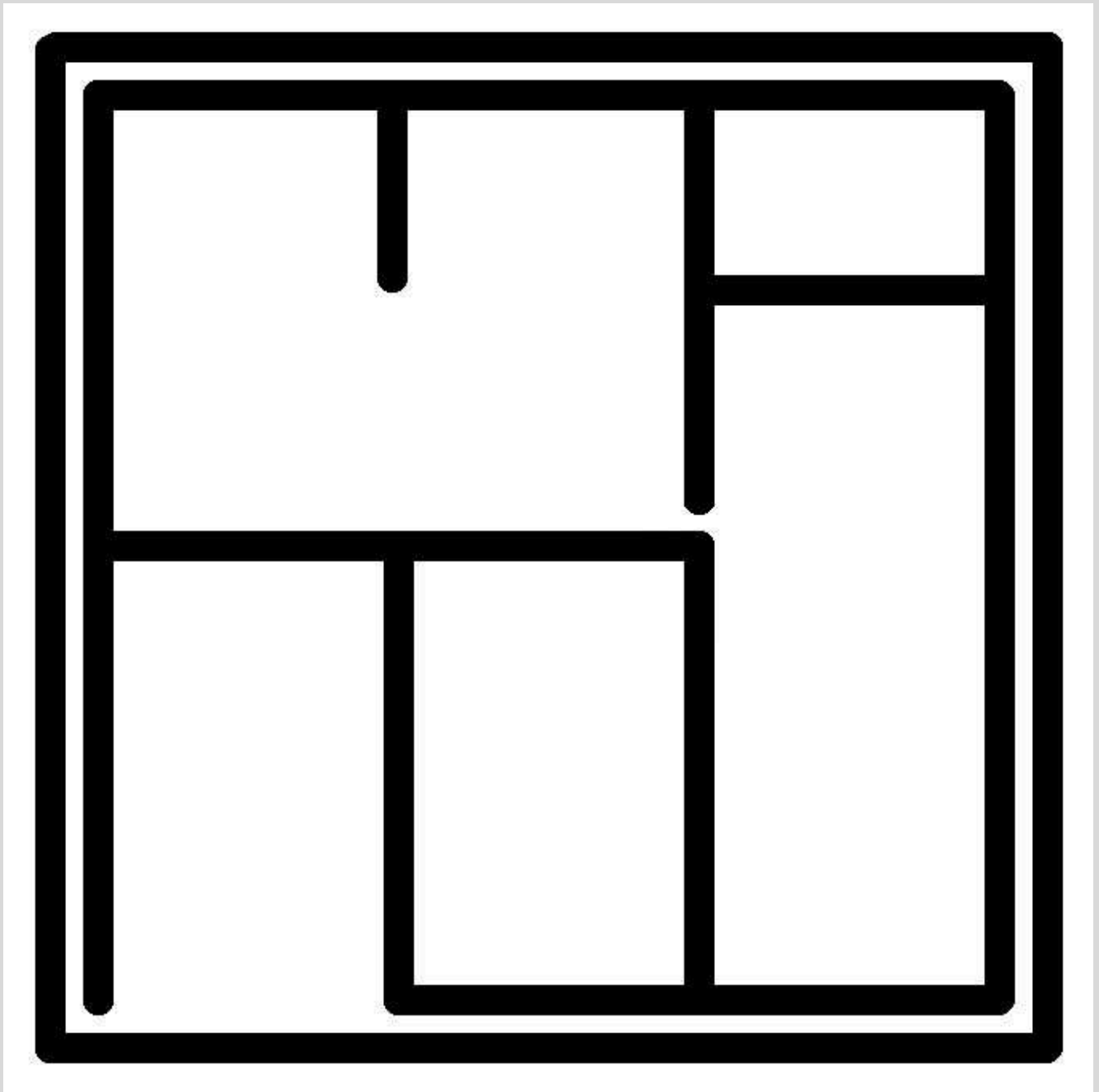


Künstlerischer Ausdruck

In fast jedem seiner Bilder verstecken sich verborgene Schichten, die es zu entdecken gilt. Die Oberfläche zeigt oft die Abbildung einer Person, doch der Hintergrund entpuppt sich als ein komplexes Geflecht aus Farben und Formen – ein Spiel von Licht und Schatten, das weiterreichende Botschaften trägt. Stéphane Manou verbindet fragile Schönheit mit graziler Zerbrechlichkeit. Er fängt flüchtige Augenblicke ein und lässt sie auf seinen Leinwänden für die Ewigkeit verharren.

Doch im Hintergrund offenbart sich eine andere Ebene – eine Palette von kräftigen und ausdrucksstarken Farben bis hin zu zurückhaltend-dezenten Tönen. Hier liegen die Spannungen, die den Kern seines Werkes ausmachen: der Widerstreit zwischen Verfall und Auflösung, Verletzlichkeit und Intimität. Die Gemälde sind geprägt von Hoffnung und Freude, von Schönheit und starken Lebensmotiven.

Die figürlich Dargestellten wirken oft seltsam entrückt, abwesend bis zweifelnd. Sie finden sich in scharf abgetrennten Umgebungen wieder, die abstrakt aufgesetzt erscheinen und den Bildern eine eigene Dramaturgie verleihen. Die Kompositionen sind spannungsvoll dynamisch – und der Betrachter ertappt sich immer wieder bei der Frage, welches Erleben wohl hinter dem Motiv steckt, dass es in dieser Situation angetroffen wurde. Die Blicke der Personen halten uns gefangen und laden uns ein, tiefer in die Welt von Stéphane Manou einzutauchen. Seine Kunst ist ein Spiegel unserer eigenen Empfindungen und Gedanken – eine Quelle der Freude und der Inspiration.



Vielen Dank für Ihr Interesse.



HEBE

Hebe

Öl auf Leinwand, 90x150 cm, 2025

1800,00 EUR



LIBERTÉ

Liberté

Öl auf Leinwand, 80x150 cm, 2025

1700,00 EUR



LE CERCLE ROUGE

le cercle rouge

Öl auf Leinwand, 90x120 cm, 2025

1700,00 EUR



LE TRAIT BLEU

Le trait bleu

Öl auf Leinwand, 80x110cm, 2025

1300,00 EUR



LE REGARD FUYANT

Le regard fuyant

Öl auf Leinwand, 80x110cm, 2025

1300,00 EUR



ONDINES

Ondines

Öl auf Leinwand, 90 x 140 cm , 2025

1800,00 EUR



DANS L'OMBRE

Dans l'ombre

Öl auf Leinwand, 2025

#3

1750,00 EUR



OBLIVION

Oblivion

Mischtechnik auf Leinwand, 2025

1400,00 EUR



BOURGEON DORMANT

Bourgeon dormant

Öl auf Leinwand, 100 x 135 cm, 2019

1050,00 EUR



ICARE

La dernière nuit d'Icare

Öl auf Leinwand, 90 x 145 cm, 2025

1700,00 EUR



FLEUR

FLEUR

Das Stück könnte als Erforschung des Wachstums inmitten der Entropie oder als Darstellung der Widerstandsfähigkeit des Lebens angesichts von Widrigkeiten interpretiert werden. Die Gegenüberstellung von strukturierten Elementen und organischen Formen könnte menschliche Erfahrungen innerhalb natürlicher oder sozialer Konstruktionen widerspiegeln.

Sie fordert die Betrachter heraus, Kohärenz innerhalb einer scheinbaren Zufälligkeit zu finden, eine visuelle Metapher für die Suche nach Bedeutung in den Komplexitäten des Lebens.

Öl auf Leinwand, 85cmx150 cm, 2017-2024

985,00 EUR



FLEUR

FLEUR

Öl auf Leinwand, 85cmx150 cm, 2017

985,00 EUR



PLEIN ÉTÉ

Plein été

Der Körper wird durch ausdrucksstarke Pinselstriche in verschiedenen Grüntönen hervorgehoben, die vielleicht an eine natürliche Umgebung oder an Laub erinnern. Die Gliedmaßen und der Torso werden mit fließenden, gestischen Strichen wiedergegeben, wodurch ein Gefühl von Bewegung entsteht.

Öl auf Leinwand, 55 x 130 cm, 2024

1470,00 EUR



FANTAISIE #3

Fantaisie #3

Das Werk vermittelt durch seine energische Gestik und den Einsatz von Farbe ein Gefühl von Dynamik. Es deutet auch Themen an, die mit Kindheit, Kreativität oder vielleicht Freiheit zu tun haben, wie die visuellen Hinweise und Textelemente im Bild zeigen.

Die Kombination von Abstraktion und realistischen Figuren schafft eine faszinierende visuelle Erzählung, die den Betrachter dazu einlädt, seine eigenen Bedeutungen aus den Elementen des Werkes zu interpretieren - ein wesentliches Merkmal zeitgenössischer Kunst, das die persönliche Verbindung zwischen Betrachter und Leinwand fördert.

Öl auf Leinwand, 120 x 80 cm , 2024

1500,00 EUR



FANTAISIE # 4

Fantaisie #4

Die realistische Figur steht im Kontrast zu den undefinierten Formen und dem Raum um sie herum, wodurch ein Dialog zwischen greifbarer Realität und fantasievoller Interpretation entsteht. Die dunklen Farbtöne der Formen ziehen die Aufmerksamkeit auf sich, während sie der menschlichen Figur erlauben, im Mittelpunkt zu stehen.

Die Komposition erforscht die Dichotomie zwischen Figuration und Abstraktion und lädt dazu ein, über unseren Platz in einer Welt nachzudenken, in der die Grenzen zwischen Realität und Fantasie verschwimmen können. Das Spiel mit der Perspektive trägt zur Mehrdeutigkeit bei, da die Formen im Verhältnis zur Figur groß erscheinen, ohne dass es einen klaren Bezugsmaßstab gibt.

Dieses Werk könnte auch die Individualität in der heutigen Gesellschaft thematisieren. Es lädt die Betrachter dazu ein, über ihre Position in einer Welt nachzudenken, in der die Grenzen zwischen Realität und Einbildung verschwimmen.

Öl auf Leinwand, 100 x 75 cm , 2024

1500,00 EUR



FANTAISIE #5

Fantaisie #5

In diesem Kunstwerk tauchen wir in die Fantasie eines Knaben ein, der sein eigenes Universum erschafft. Er läuft voller Freude und Siegesgewissheit, während sich um ihn herum Fantasiefeinde, Helfer und Schätze materialisieren. In seiner Hand hält er ein einfaches Stück Holz, das ihm die Zuversicht gibt, alles meistern zu können.

Die lebendigen Farben und die dynamische Komposition laden den Betrachter ein, sich in diese magische Welt hineinzubegeben und die Abenteuer des kleinen Knaben mitzuerleben.

Öl auf Leinwand, 100 x 75 cm , 2024

1500,00 EUR



L'INSOLENTE

L'insolente

Das Werk stellt die herkömmlichen Vorstellungen von Raum und Schwerkraft in Frage, indem es die menschliche Gestalt in eine unkonventionelle Umgebung setzt. Es lädt den Betrachter dazu ein, die Existenz jenseits der physischen Realität zu betrachten, indem es vielleicht auf psychologische Zustände oder existenzielle Überlegungen anspielt.

Alles in allem erforscht Stéphane Manous Stück die Verletzlichkeit und Stärke des Menschen inmitten eines großen Unbekannten, ohne dabei auf explizite narrative Hinweise zurückzugreifen. Es vermittelt seine Botschaft durch die Harmonie der Farben, die Ausgewogenheit der Komposition und die subtile Symbolik.

Öl auf Leinwand, 85cmx150 cm, 2024

985,00 EUR



REGARD VERS LE PASSÉ

Regard vers le passé

Öl auf Leinwand, 75 x 80 cm, 2025

#4

995,00 EUR



FEMME ET CARRÉ BLANC

Femme et carré blanc

Öl auf Leinwand, 90 x 140 cm , 2024

#3

1225,00 EUR

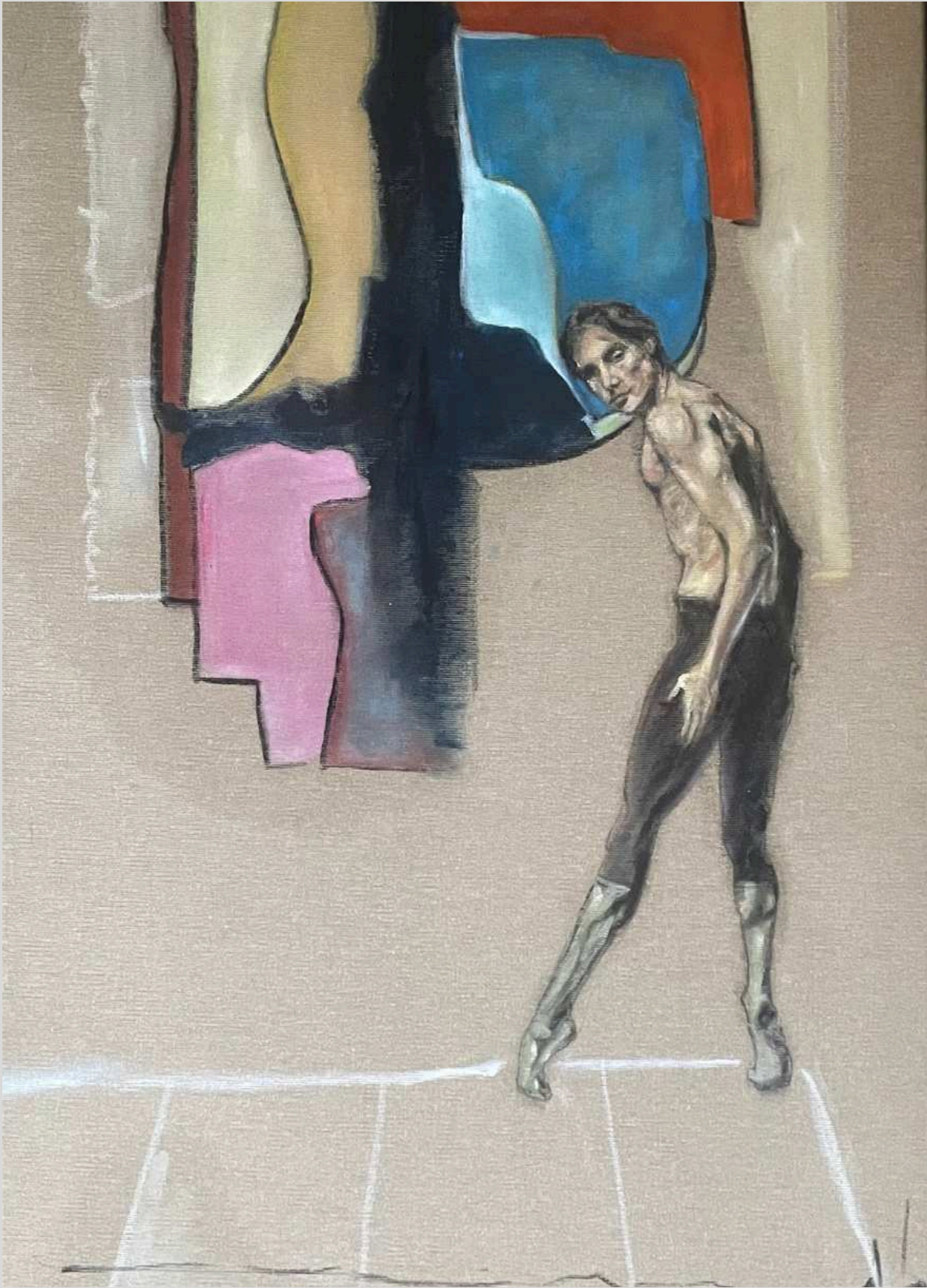


DANSEUR SUR TOILE

Danseur sur toile #1

Öl und Mischtechnik auf roher Leinwand, 2025

975,00 EUR



DANSEUR SUR TOILE

Danseur sur toile #2

Öl und Mischtechnik auf roher Leinwand, 2025

975,00 EUR



LA FEMME BLEUE

La Femme bleue

Öl auf Leinwand, 90 x 120 cm, 2020

#10

825,00 EUR



HORS TITRE

hors titre

Öl auf roher Leinwand, 2025

#11

1750,00 EUR



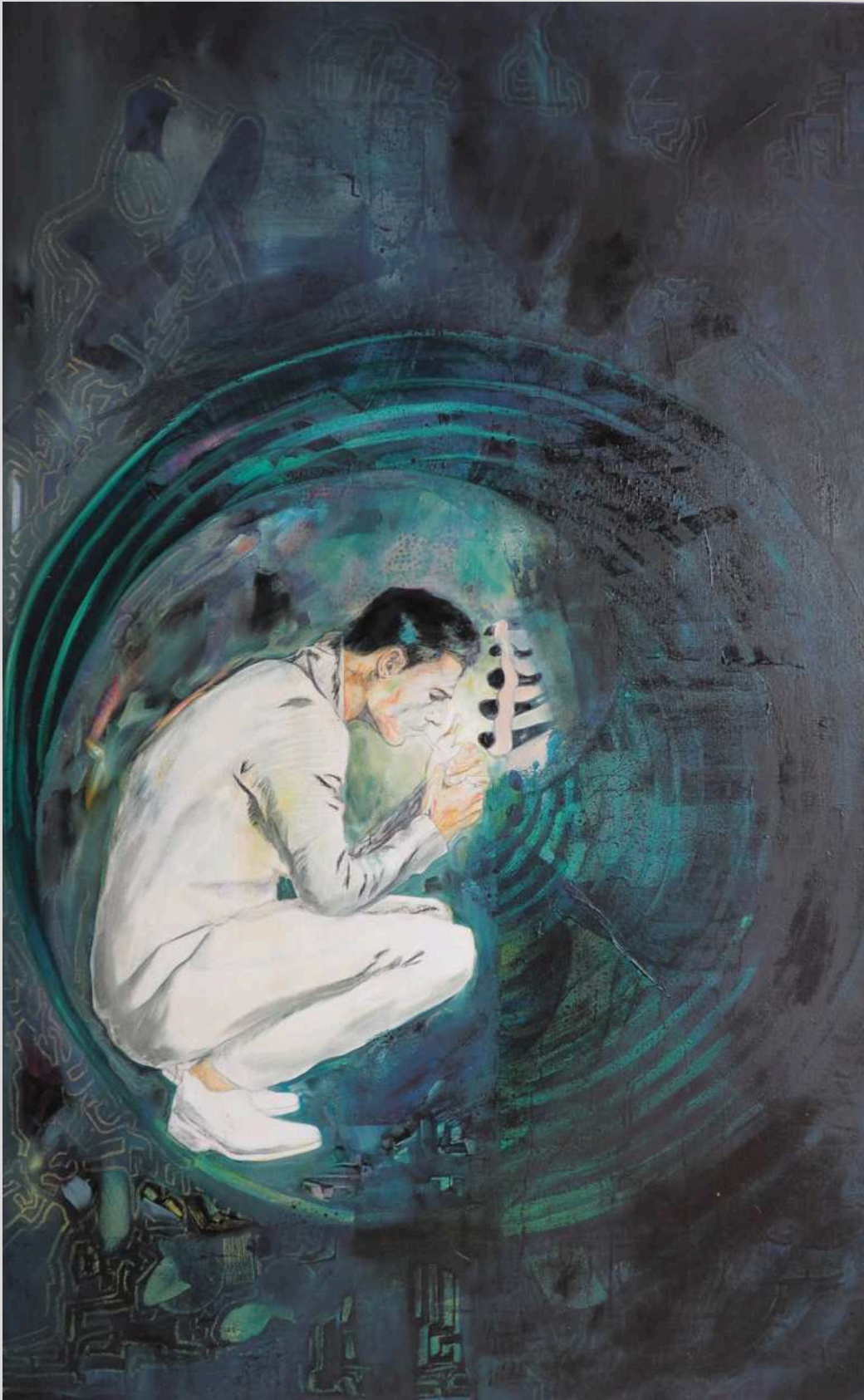
D

D

Öl auf Leinwand, 75 x 100 cm, 2023

#12

1048,00 EUR



LA NUIT JE MENS

la nuit je mens, et je fume...

Öl auf Leinwand, 90 x 140 cm, 2017-2025

#14

850,00 EUR



LA NUIT JE MENS

la nuit je mens et je fume ...

Details



MATRICULE

Matricule

Öl auf Leinwand, 97 x 110 cm, 2018

#20

1100,00 EUR



MATRICULE

Matricule

Details



LE CERCLE VICIEUX

LE CERCLE VICIEUX

150 x 90 cm - Öl auf Leinwand, 2017

850,00 EUR

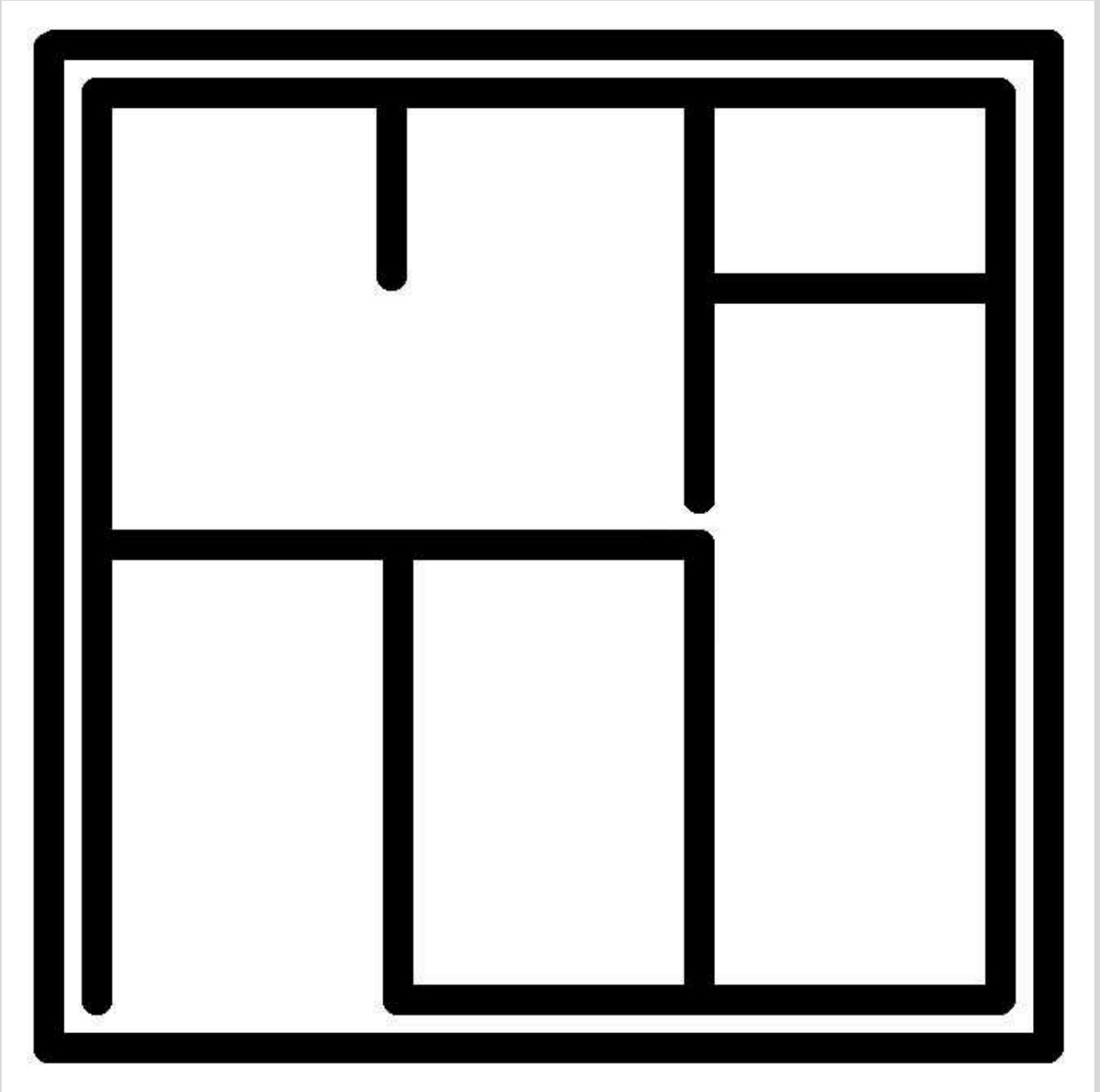


LE VIGNERON

Le vigneron

90x 80 cm - Öl auf Leinwand, 2024

980,00 EUR



Ich freue mich auf deine Fragen, Ideen und Feedback, also zögere nicht...

Auch Auftragsarbeiten wie Porträts oder eigene Ideen nehme ich gern entgegen. Natürlich mit einer gewissen künstlerischen Freiheit.

Stéphane Manou

Ein Künstler, dessen Lebensweg von Mathematik und Informatik zu einer leidenschaftlichen Hingabe an die Kunst führte. Geboren 1975 in Douai, Frankreich, wuchs er in einem konservativen Elternhaus auf, das seine künstlerische Begabung nicht als solide berufliche Zukunft ansah. Doch bereits als Kind war das Malen für ihn mehr als nur eine Beschäftigung – es war eine innere Notwendigkeit.



Gruppenausstellung

● Kunstmesse Holstenart
Neumünster - 19.04.-20.04.2024

Jahres Kunstaussstellung der
Wiebelsborner
im alten Bahnhof Emmelshausen
- 28./29.10.2023

ArtCon
im Hunsrück - 17.09.-19.09.2023

● Kunst trifft Historie
Schloss Arenfels in Bad Honningen -
15./16.04.2023

Lebens-Kunstrmarkt
Remagen - 18.06.-19.06.2022, 2018, 2017

Kunstsalon 2020 Mehrkunst e.V.
Koblenz - 11.07.-26.07.2020

● Van Gogh Art Galerie
Madrid Spanien - 28.10.-10.11.2019

SIAF Salzburg Internationale Art Fair
Salzburg Österreich - Juli 2019

Lange Nacht der Museen
Koblenz - 2017, 2018, 2019

Brunenhöfe
Koblenz - 2017, 2018

● Les fenêtres qui parlent
Lille Frankreich - 15.04. - 15.06.2018

Kunst in den Unkler Höfen
Unkel - 02.09.-03.09.2017

Art Ahr
Sinzig - 23.09.-12.11.2017

Einzelausstellung

● Ankerterrasse
Koblenz
März 2024

Ateliereröffnung und Ausstellung
Schnellbach
Dezember 2023

● Vue sur l'intérieur - Innensichten
Stadthaus Selters
06.11.- 27.11.2019

Kulturtag
Oberscheid
16.08.-18.08.2019

● Vue sur l'intérieur - Innensichten
VVV-Boppard
03.05.-03.07.2019

● Vue sur l'intérieur - Innensichten
ISSO Institut Koblenz
15.02.-15.03.2019

● Vue sur l'intérieur - Innensichten
Jugendkulturzentrum JUKZ
Lahnstein
14.09.-15.11.2018

Galerie de l'art
Koblenz
2017 - 2019

Das Kunstatelier im Hunsrück

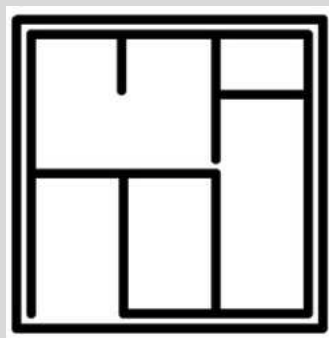
Eröffnet im Dezember 2023



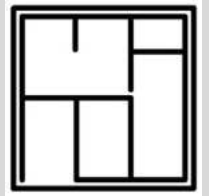
Das Signet:

Das sind die Buchstaben des Familiennamens: MANOU in zwei Reihen.

“MA” in der ersten Reihe und “NOU” in der zweiten Reihe, deren rechte und linke Begrenzung durch eine einzige Linie verbunden sind.



Stéphane Manou



Werdegang

Nach seinem Studium entschied sich Stéphane Manou, nach Deutschland zu gehen. Hier fand er Anstellung bei der Firma Ebinger-Schnass Keramik, die in Zusammenarbeit mit dem berühmten Künstler Friedensreich Hundertwasser Häuser gestaltete. In diesem Umfeld entdeckte er den Zugang zur figürlichen Arbeit und zur Gestaltung in Ton. Seine Tonfiguren nahmen Form an – eine Verbindung von Mathematik und Kreativität.

Obwohl er später als Informatiker arbeitete, begleitete das Malen Stéphane Manou stets. Er besuchte Seminare an der europäischen Kunstakademie in Trier und entwickelte sich autodidaktisch weiter. Im Fokus seiner Bilder stand immer der Mensch – ein Spiegel seiner eigenen Empfindungen und Gedanken.

Künstlerischer Ausdruck

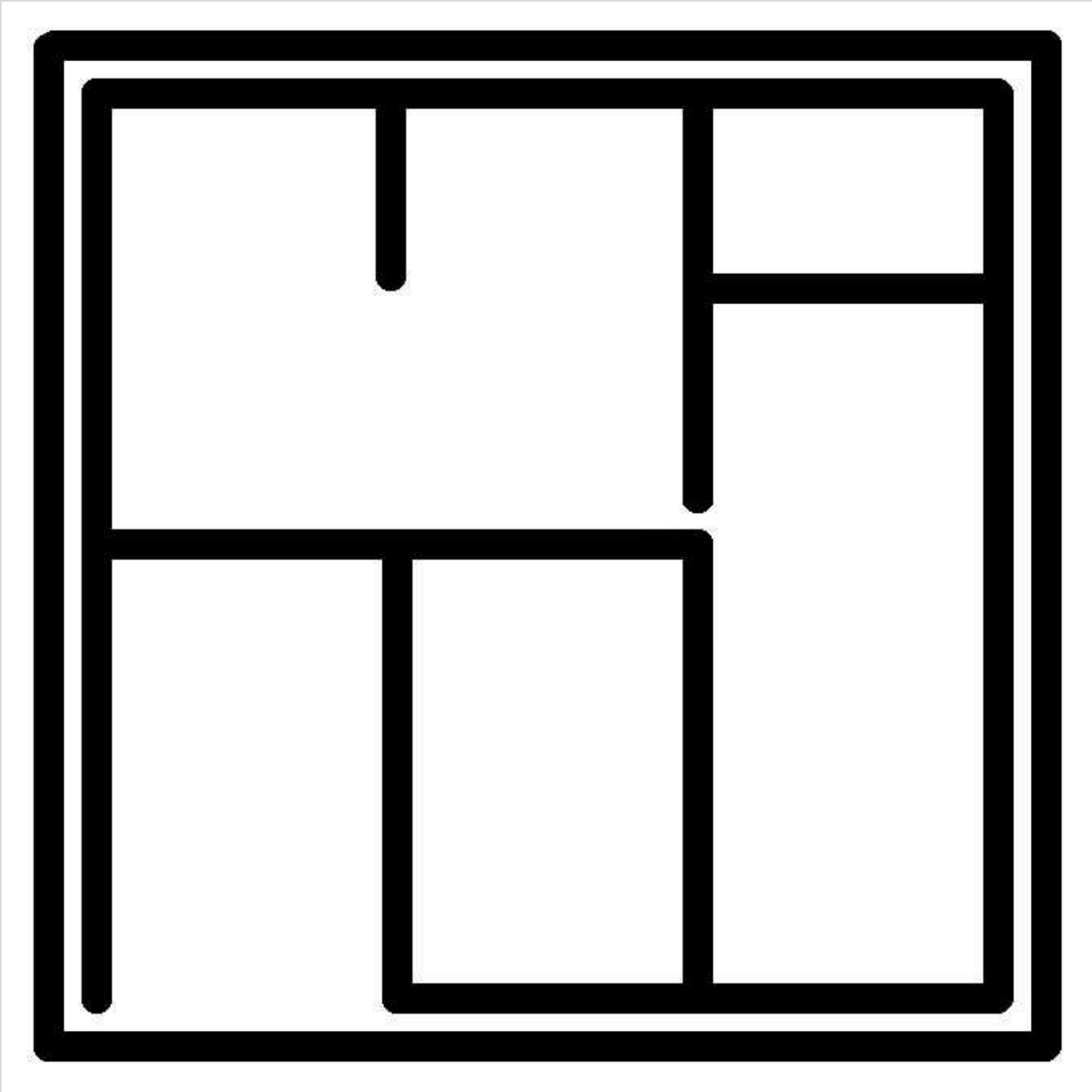
Ein Künstler, dessen Schaffenskraft weit über die Grenzen der Malerei hinausreicht. Seine künstlerischen Aktivitäten sind vielschichtig und facettenreich. Neben der Malerei bearbeitet er Ton, erstellt Zeichnungen und Grafiken. Doch es ist nicht nur die Vielfalt der Kunstformen, die sein Werk auszeichnet – es ist die Art und Weise, wie er seine Gedanken und Gefühle in diesen verschiedenen Ebenen auslebt und dem Betrachter ermöglicht, tief in seine Welt einzutauchen.

Widerspruch

Sein Pinselstrich ist selten geradlinig oder rechtwinklig – eine bewusste Abkehr von Konventionen.

Doch sein Signet, das genaue Gegenteil: versteckt, fast verborgen, verschachtelt. Stéphane Manou präsentiert sich auf seiner Homepage mit einem Logo, das zwar prominent platziert ist, aber eher am Rande, im Hintergrund, dezent auf seinen Bildern erscheint. Dieses Zurückgezogene, das sich am Rand Befindliche, spiegelt sich auch in seinen Werken wider.

In Anlehnung an Rilke, der sagte: „Kunst heißt, nicht zu wissen, dass die Welt schon ist, und eine neue machen“, eröffnet Stéphane Manou dem Betrachter einen tieferen Zugang zur Welt und zu sich selbst. Möge diese Reise durch seine Werke Ihnen Freude bereiten – vielleicht sogar beim Einkaufen. Ich danke Ihnen für Ihre Aufmerksamkeit.





Ich arbeite auch leidenschaftlich gerne mit Ton...